

## ZA10-2D0524WM 使用说明书

## 一、性能特点

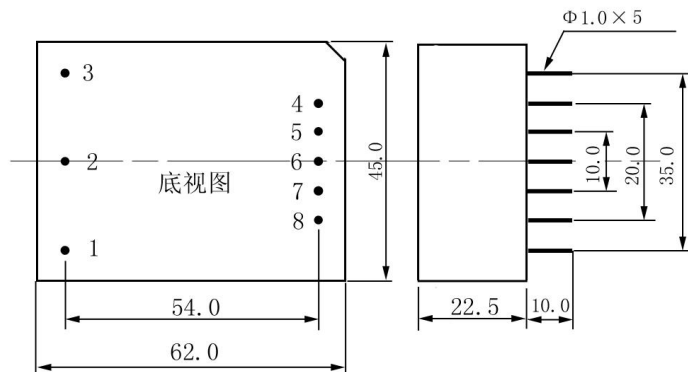
- 体积小重量轻;
- 内置滤波器;
- 隔离强度高;
- 转换效率高;
- 模块化封装, 防尘防潮防氧化。

## 二、技术参数

项 目	参 数		参 数 说 明
输入电压范围	85~265 Vac		
输入频率 (Hz)	40~440		
输出电压/电流	5V/1.0A; 24V/0.2A		
输出电压精度 (%)	$\leq \pm 1$		100%负载测量
源效应 (%)	主路	$\leq \pm 1$	输出满载
	辅路	$\leq \pm 3$	
负载效应 (%)	主路	$\leq \pm 1$	输入标称, 输出负载 10%~100%
	辅路	$\leq \pm 4$	
输出纹波与噪声 (%)	$\leq 1$		满载测量
启动延时 (mS)	200		输入标称电压
输出短路保护	截止型		关断输出, 自动重启动
输出建立时间 (mS)	$\leq 35$		输出满载
电源效率 (%)	$\geq 80$		满载测量
绝缘电阻 (M $\Omega$ )	$\geq 100$		500V 兆欧表测量
隔离电压 (Vac)	$\geq 2000$		漏电流 5mA, 工频 1 分钟无击穿或闪络
环境温度 (°C)	-25~55		
存储温度 (°C)	-50~105		相对湿度小于 90%
平均无故障时间 (h)	$\geq 80000$		环境温度
重量 (g)	80		
管脚焊接温度 (°C)	$\leq 300$		小于 10 秒
外型尺寸 (mm)	62×45×22.5		阻燃塑壳

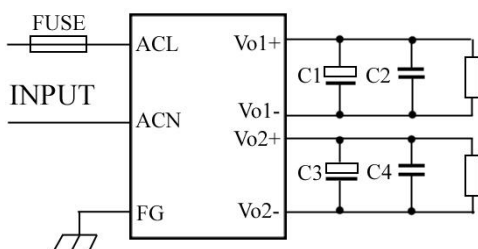
### 三、外型尺寸及出针定义

塑料外壳封装

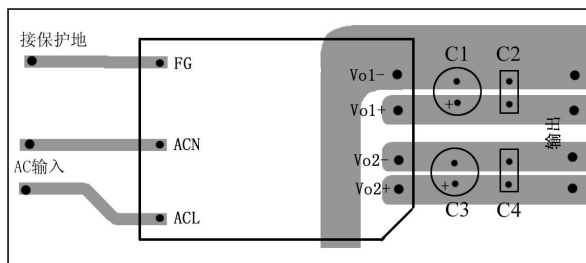
单位: mm 公差:  $\pm 0.3\text{mm}$ 

针号	定义
1	FG
2	AC (N)
3	AC (L)
4	Vout2+
5	Vout2-
6	NP
7	Vout1+
8	Vout1-

### 四、应用说明



推荐接线原理



PCB 布板推荐示例

外接电容推荐值

型 号	C1	C3	C2C4
ZA10-2D0524WM	470 $\mu\text{F}/16\text{V}$	100 $\mu\text{F}/35\text{V}$	0.1 $\mu\text{F}/50\text{V}$

### 五、使用注意事项

- 1、为更安全起见，可在输入端串接 2A 的保险管。
- 2、FG 为保护接地，为增加抗干扰能力，应把 FG 可靠接入大地。
- 3、电源外壳发热，对温度敏感的元器件应尽量远离电源模块。
- 4、对抗干扰要求较高的用户，请另外增加滤波器。
- 5、推荐的电解电容应使用高频低阻抗的类型。